

2019年度 御幸病院リハビリテーション統計

目次

1 リハビリの実施単位数

- ①1患者1日あたりのリハビリ単位数・病棟別
- ②回復期リハ病棟（脳血管リハ）
- ③回復期リハ病棟（運動期リハ）
- ④回復期リハ病棟（廃用リハ）
- ⑤84歳以下・85歳以上・全体回復期リハの実施平均比較
- ⑥心大血管リハ 疾患分類
- ⑦心大血管リハ1患者1日あたりのリハビリ単位数
- ⑧摂食機能療法実施者数

2 退院患者

- ①回復期リハ病棟 最終退院先退院患者
- ②心大血管リハ 最終退院先退院患者
- ③心大血管リハ 在院日数

3 経管栄養の状況

- ①経管栄養離脱率

4 リハビリによる改善

- ①回復期FIM入院時・退院時の散布図
- ②地域包括ケア病棟FIM入院時・退院時の散布図
- ③心大血管リハ対象者のFIM入院時・退院時の散布図
- ④FIMの改善（回復期リハ病棟：FIM利得）
- ⑤食事 FIMの改善（回復期リハ病棟）
- ⑥トイレ FIMの改善（回復期リハ病棟）
- ⑦移乗 FIMの改善（回復期リハ病棟）
- ⑧移動 FIMの改善（回復期リハ病棟）
- ⑨2019年度回復期リハ病棟実績指数（アウトカム）
- ⑩FIMの改善（心大血管リハ：FIM利得）
- ⑪オムツ離脱率（回復期リハ病棟）
- ⑫摂食嚥下能力のグレード（回復期リハ病棟）
- ⑬5m歩行速度の改善（心大血管リハ）
- ⑭握力の変化（心大血管リハ）
- ⑮ウォークエイド FIMの改善
- ⑯ウォークエイド実績 月別使用時間

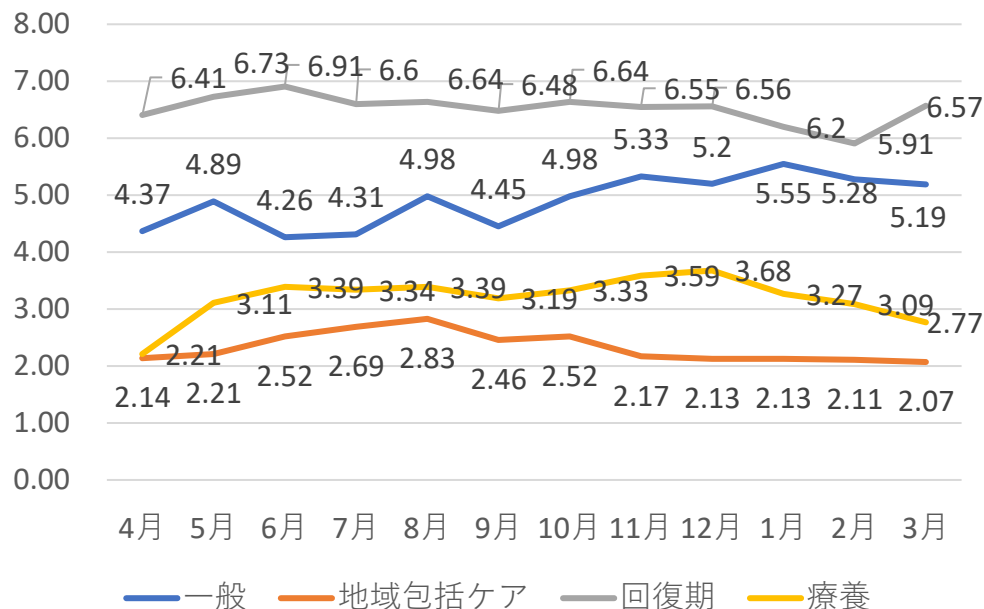
1 リハビリの実施単位数

① 1患者1日あたりのリハビリ単位数・病棟別

当院では、

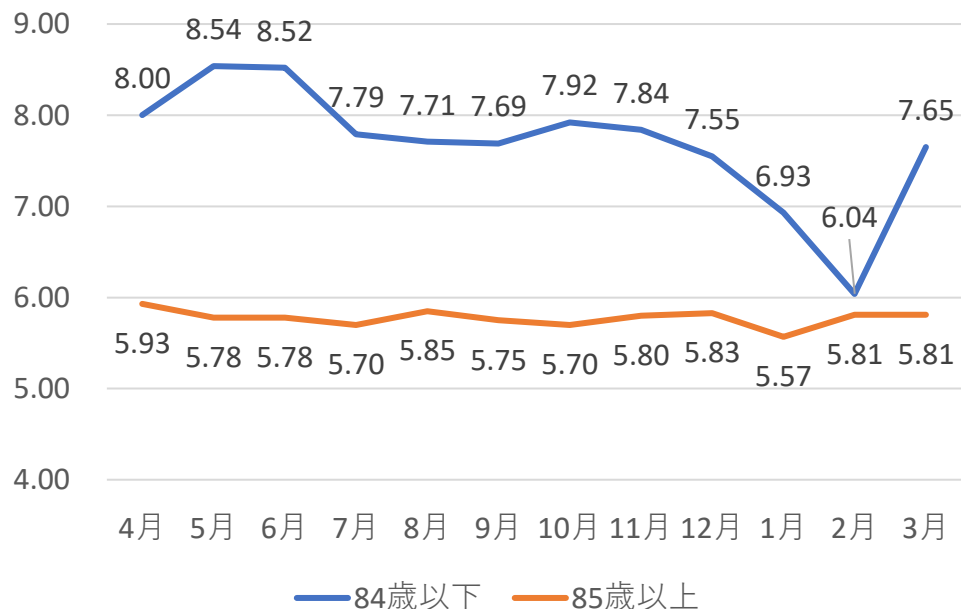
- 1日平均 回復期：6.57単位
- 一般：4.90単位
- 療養：3.20単位
- 地域包括：2.33単位

(1単位=20分)の個別リハビリテーションを実施しております。



② 回復期リハ病棟（脳血管リハ） 1患者1日あたりのリハビリ単位数

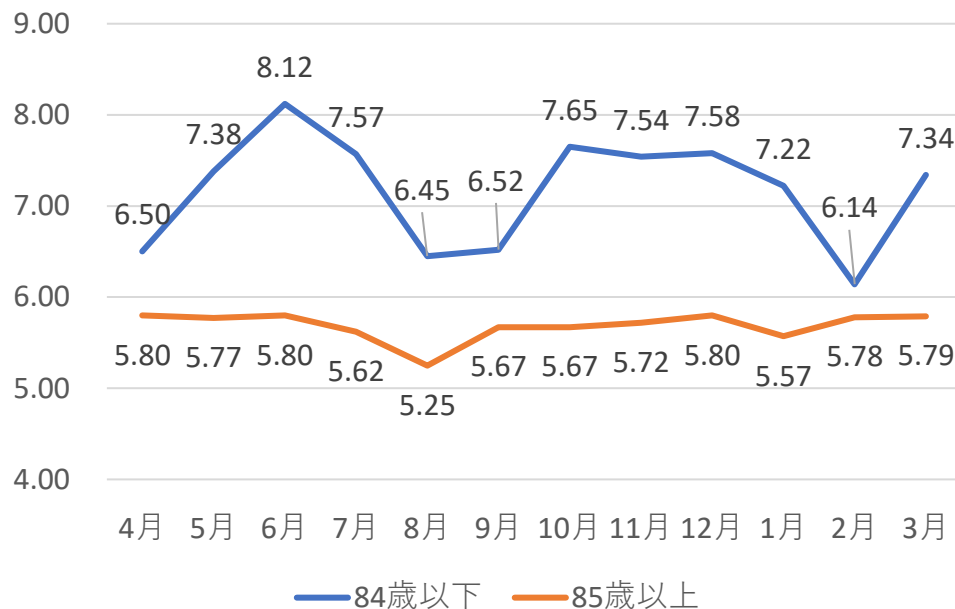
84歳以下は、1日平均7.68単位、
85歳以上は、1日平均5.78単位
の個別リハビリテーションを実施しております。



1 リハビリの実施単位数

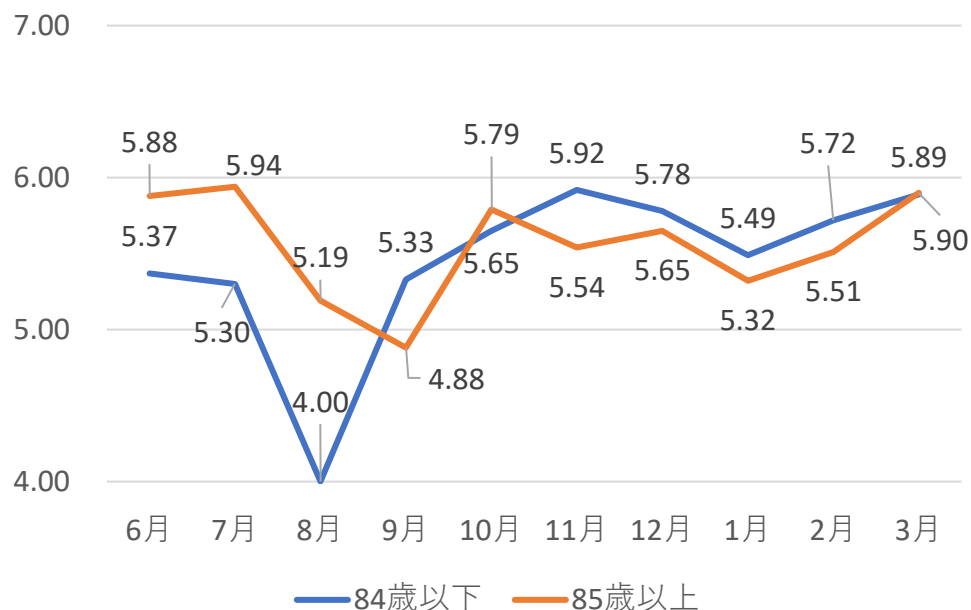
③ 回復期リハ病棟（運動器リハ） 1患者1日あたりのリハビリ単位数

84歳以下は、1日平均7.68単位、
85歳以上は、1日平均7.17単位
の個別リハビリテーションを実施しております。



④ 回復期リハ病棟（廃用リハ） 1患者1日あたりのリハビリ単位数

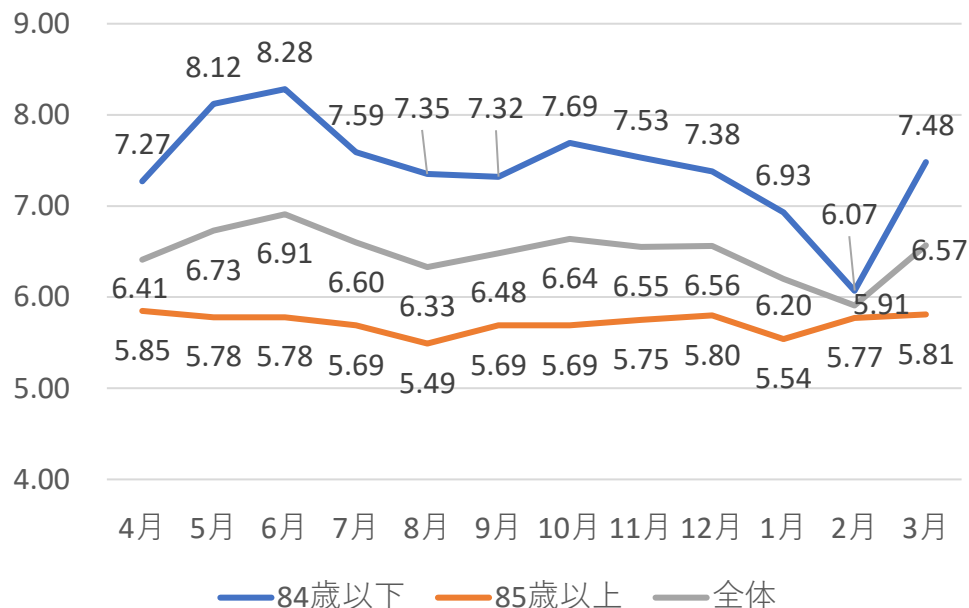
84歳以下は、1日平均5.45単位、
85歳以上は、1日平均5.56単位
の個別リハビリテーションを実施しております。



1 リハビリの実施単位数

⑤ 84歳以下・85歳以上・全体回復期リハの実施平均比較

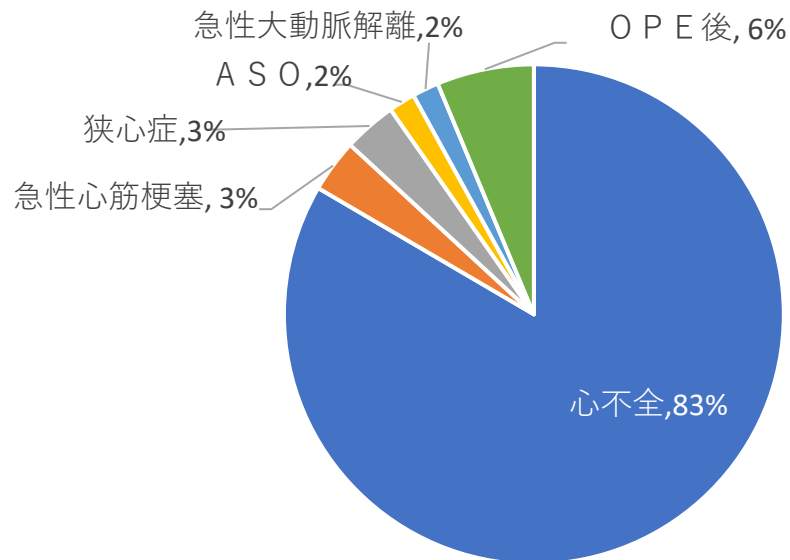
84歳以下は、1日平均7.42単位、
85歳以上は、1日平均5.72単位、
全体は 1日平均6.49単位
の個別リハビリテーションを実施しております。



⑥ 心大血管リハビリテーション疾患分類 (n=175)

「心不全」には慢性心不全やうっ血性心不全を含みます。(全 例から死亡症例を除いた175例)

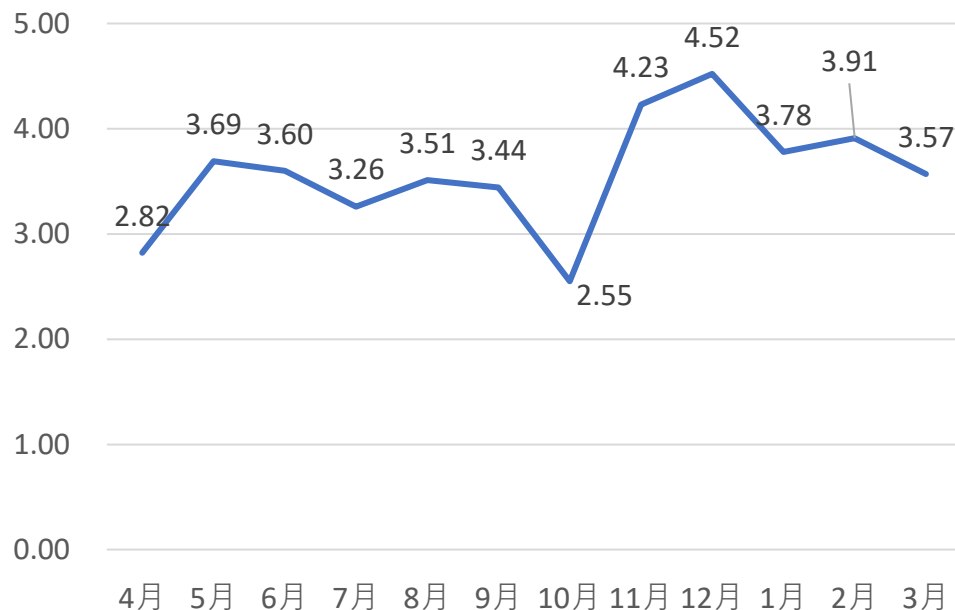
疾患名	件数
心不全	146
急性心筋梗塞	6
狭心症	6
A S O	3
急性大動脈解離	3
O P E 後	11



1 リハビリの実施単位数

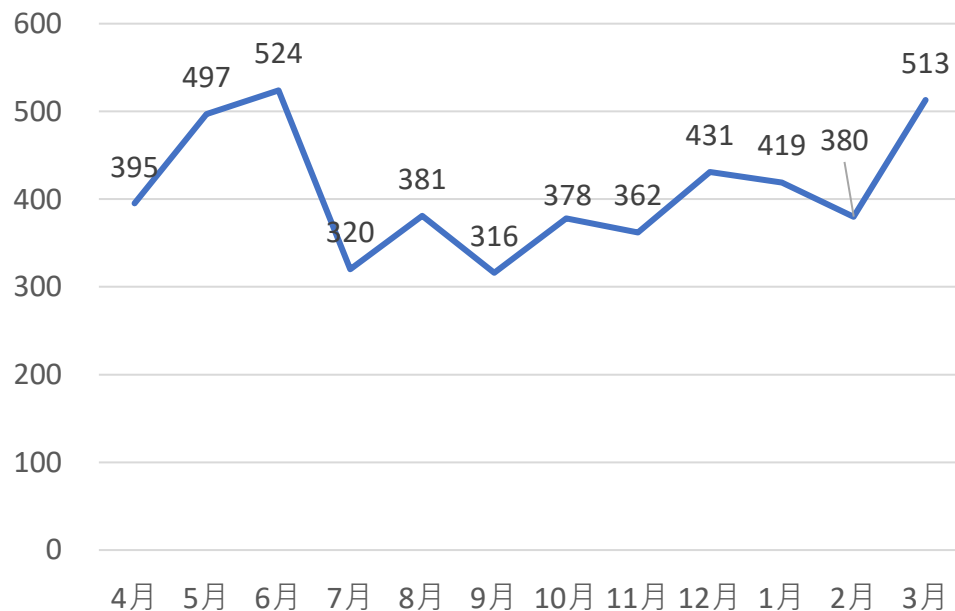
⑦ 心大血管リハビリテーション 1患者1日あたりのリハビリ単位数

心大血管リハビリの1人あたりの介入平均単位数は3.57単位の個別リハビリテーションを実施しております。



⑧ 摂食機能療法実施者数 月平均単位数

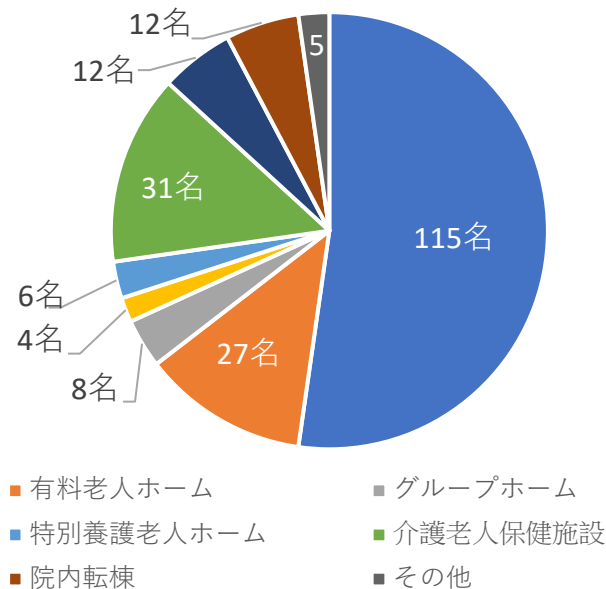
摂食機能療法は月平均410件（1単位=30分）の個別リハビリテーションを実施しております。朝・昼・夕に患者様の時間に合わせて介入しております。



2 退院患者

① 回復期リハ病棟最終退院先 (急性期病院転院・死亡退院除く) n=220

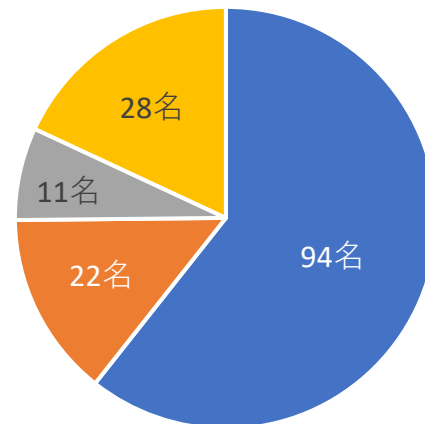
退院患者としては、在宅復帰率74%です。
(自宅・有料老人ホーム・グループホーム・特別
養護老人ホーム・サービス付き高齢者住宅 等)



- 自宅
- 有料老人ホーム
- グループホーム
- サービス付き高齢者住宅
- 特別養護老人ホーム
- 介護老人保健施設
- 療養病院
- 院内転棟
- その他

② 心大血管リハ病棟最終退院先 n=155

心大血管リハビリ症例中75%の、116名が在宅
もしくは在宅型施設へ退院することができました。

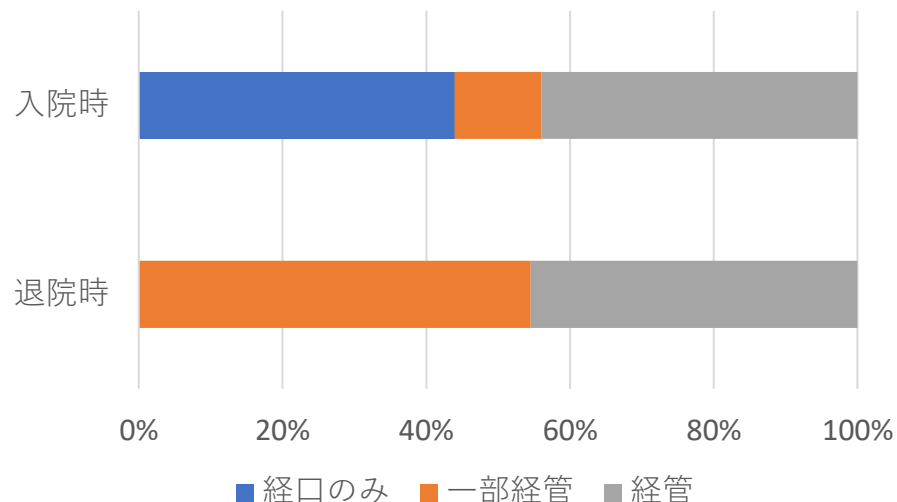


- 自宅
- 在宅型施設
- 施設
- 転院

3 経管栄養の状況

① 経管栄養離脱率 回復期リハ病棟の摂食機能療法 (n=)

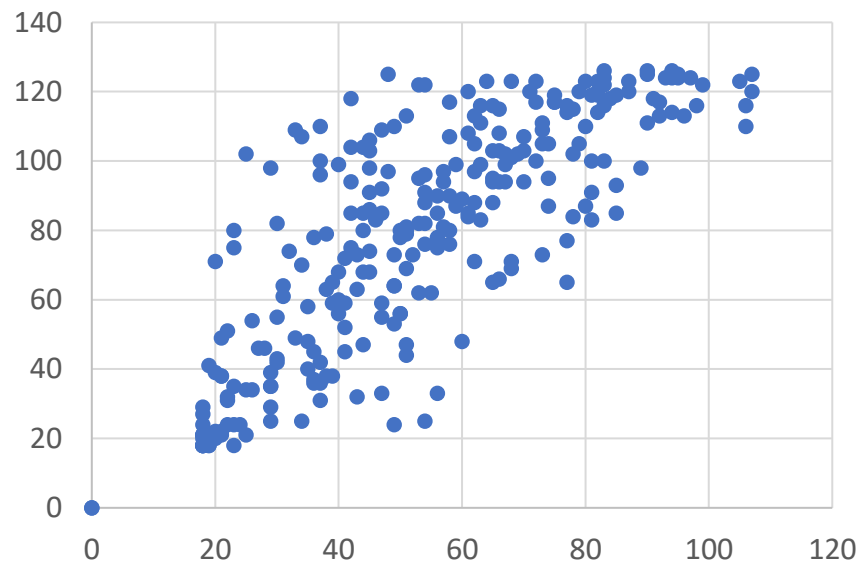
摂食機能療法対象者の経管栄養の状態で当院に入院された方 名の内、 %の方が退院までに3食経口摂取が可能。 %の方が一部経口摂取可能と改善しております。



4 リハビリによる改善

① 回復期リハ病棟 FIM入院時・退院時の散布 n=271

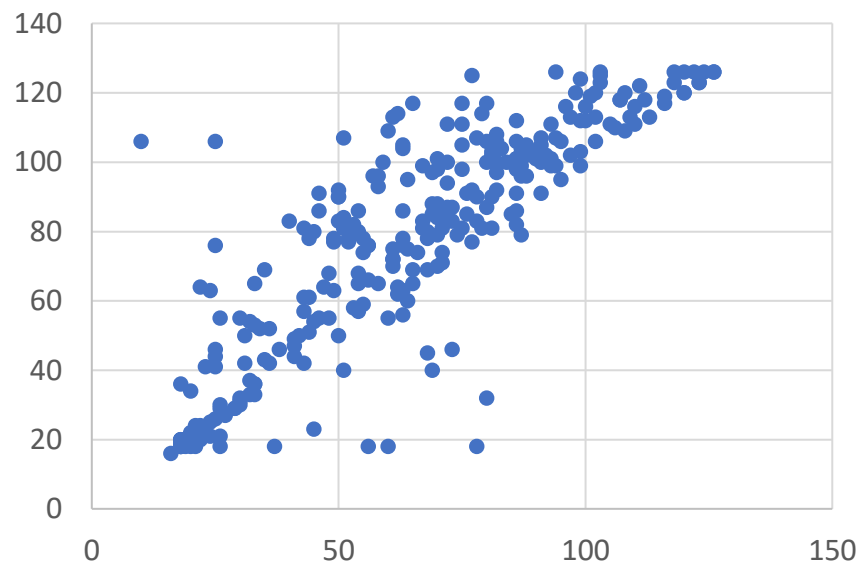
日常生活の自立度の指標であるFIM (Functional Independence Measure)の利得 (退院時FIM - 入院時FIM) は平均で25点改善しています。



4 リハビリによる改善

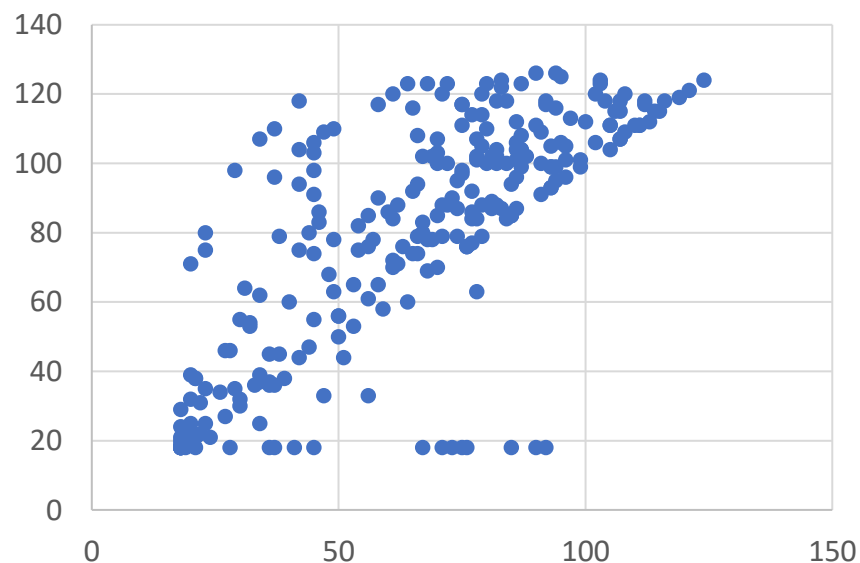
② 地域包括ケア病棟 FIM入院時・退院時の散布 n=295

日常生活の自立度の指標であるFIMの利得は平均で76点改善しています。



③ 心大血管リハ対象者 FIM入院時・退院時の散布 n=175

日常生活の自立度の指標であるFIMの利得は平均で5.4点改善しています。



4 リハビリによる改善

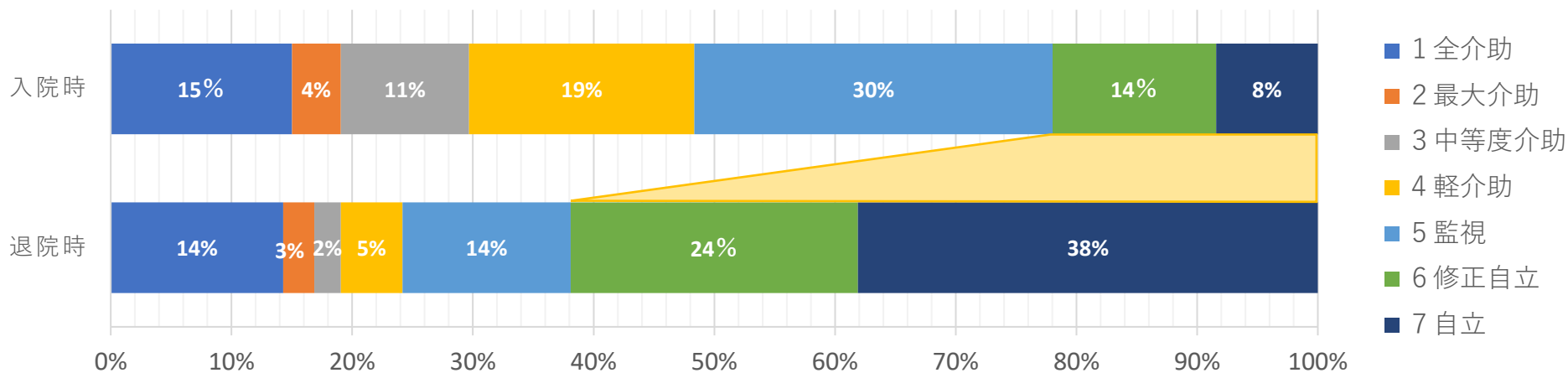
④ FIMの改善（回復期リハ病棟：FIM利得） n=271

日常生活の自立度の指標であるFIMの利得は平均で25.01点改善しております。



⑤ 食事 FIMの改善（回復期リハ病棟）

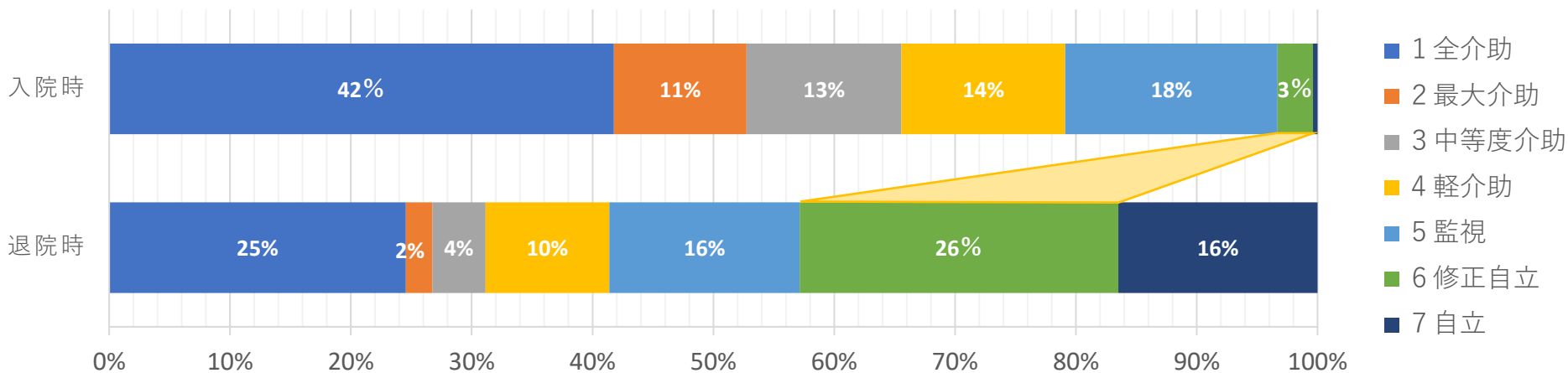
食事FIM（n=273）22%⇒62%（6点以上になった割合）



4 リハビリによる改善

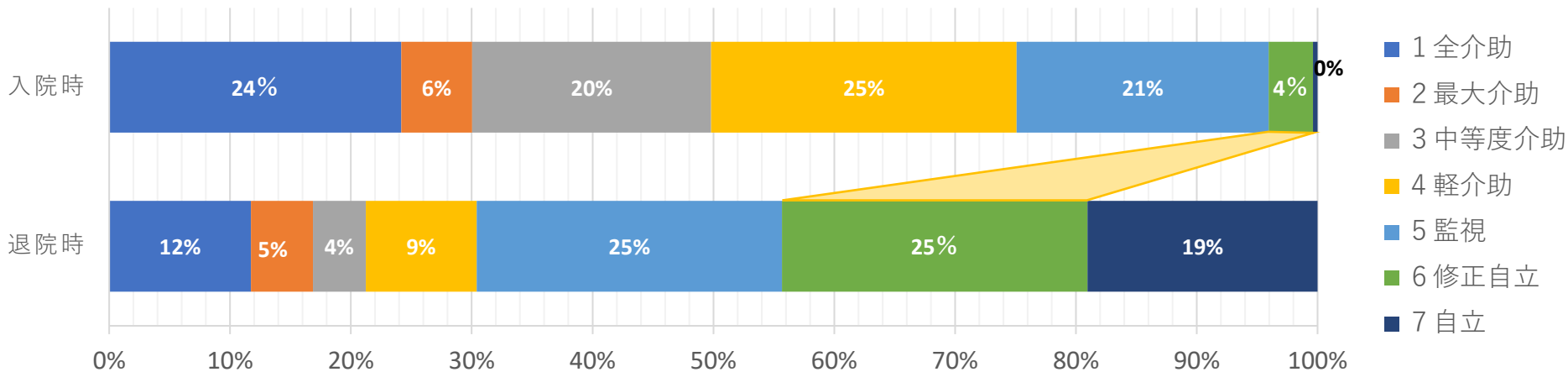
⑥ トイレ FIMの改善（回復期リハ病棟）

トイレFIM（n=273）3%⇒42%（6点以上になった割合）



⑦ 移乗 FIMの改善（回復期リハ病棟）

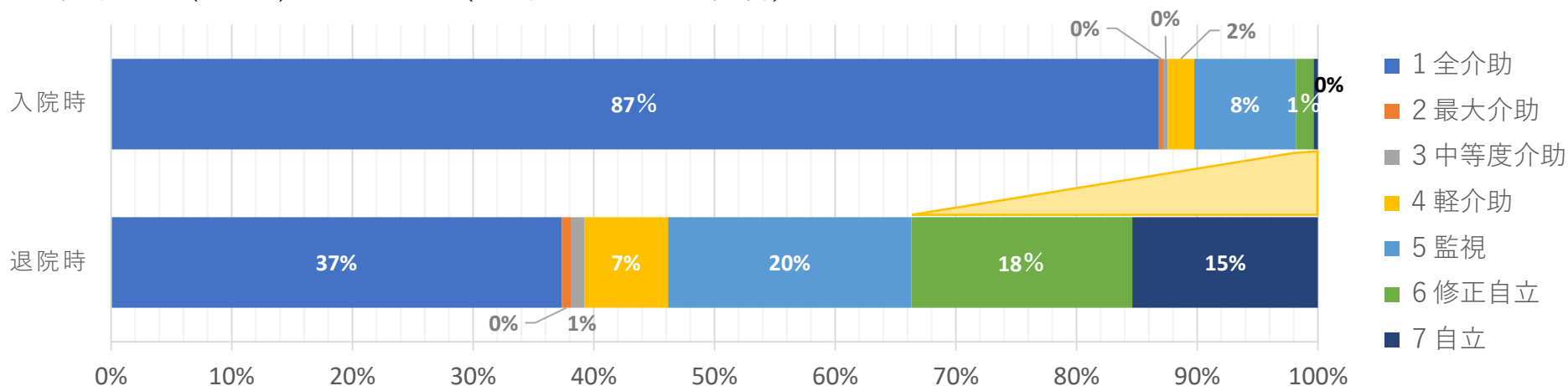
移乗FIM（n=273）4%⇒44%（6点以上になった割合）



4 リハビリによる改善

⑧ 移動 FIMの改善（回復期リハ病棟）

移動FIM（n=273）2%⇒33%（6点以上になった割合）

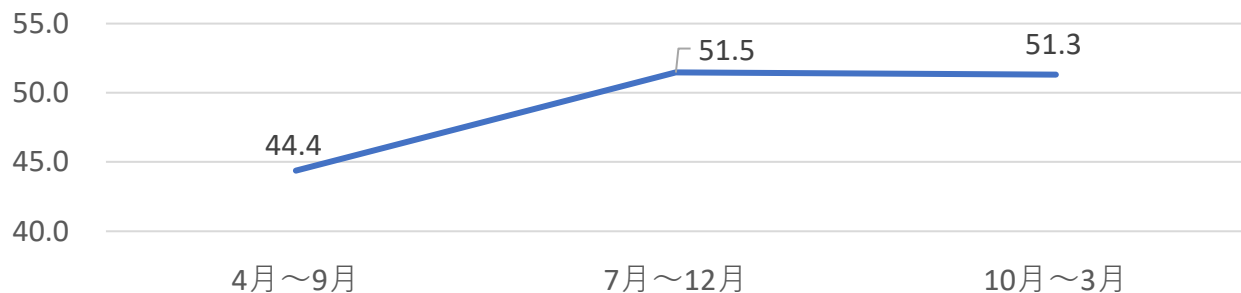


⑨ 2019年度回復期リハ病棟実績指数（アウトカム）

リハビリテーション実績指数とは、FIM得点の改善度を、患者の入棟時の状態および在院日数を踏まえて指数化したものです。以下の式により算出します。

$$\text{実績指数} = \frac{(\text{退棟時のFIM運動項目の得点} - \text{入棟時のFIM運動項目の得点})}{(\text{各患者の入棟から退棟までの日数} \div \text{患者の入棟時の状態に応じた算定上限日数})}$$

厚労省の基準では実績指数が「27以上」であれば、一定の基準以上のリハビリテーションを提供していると判断されます。

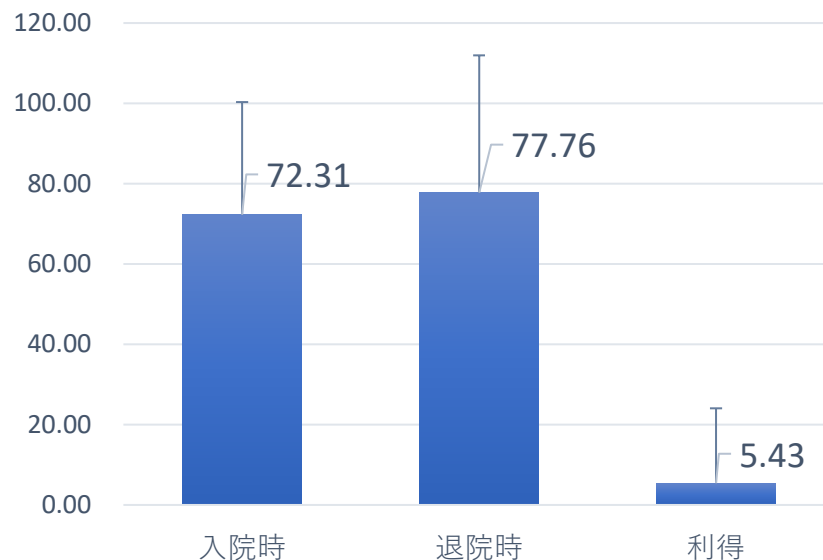


4 リハビリによる改善

⑩ FIMの改善（心大血管リハ：FIM利得） n=175

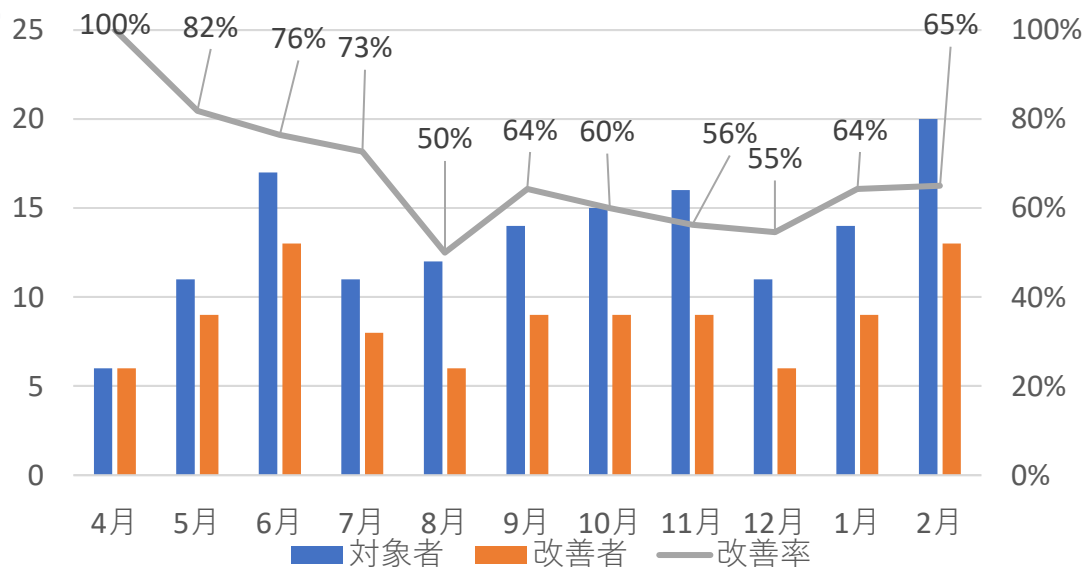
FIM利得算出方法 退院時FIM－入院時FIM

日常生活の自立度の指標であるFIMの利得は平均で5.43点改善しております。



⑪ オムツ離脱率（回復期リハ病棟） n=147

回復期病棟へ入棟された方のうち、平均66%の方がオムツを外すもしくはリハビリパンツや布パンツへ移行をしております。



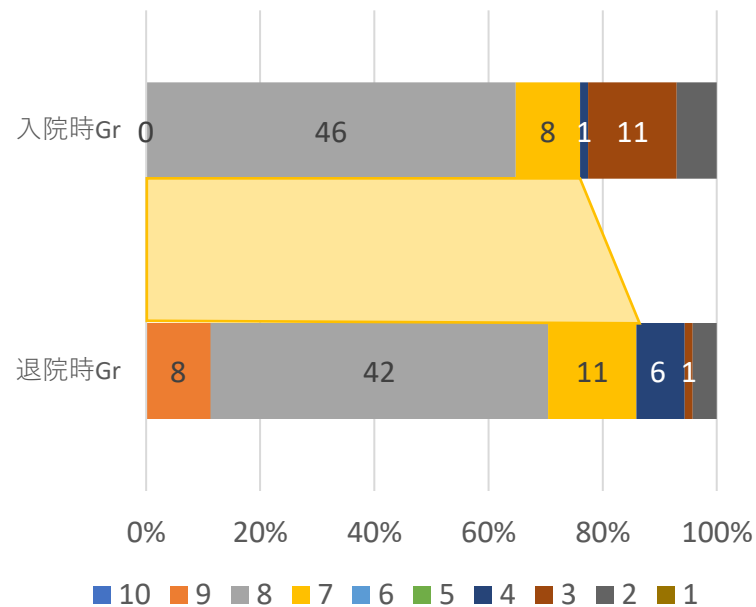
4 リハビリによる改善

⑫ 摂食嚥下能力のグレード（回復期リハ病棟） n=71

摂食機能療法対象者の摂食嚥下能力について、3食安全に食事が可能な方の割合が、76%から86%と向上がみられています。

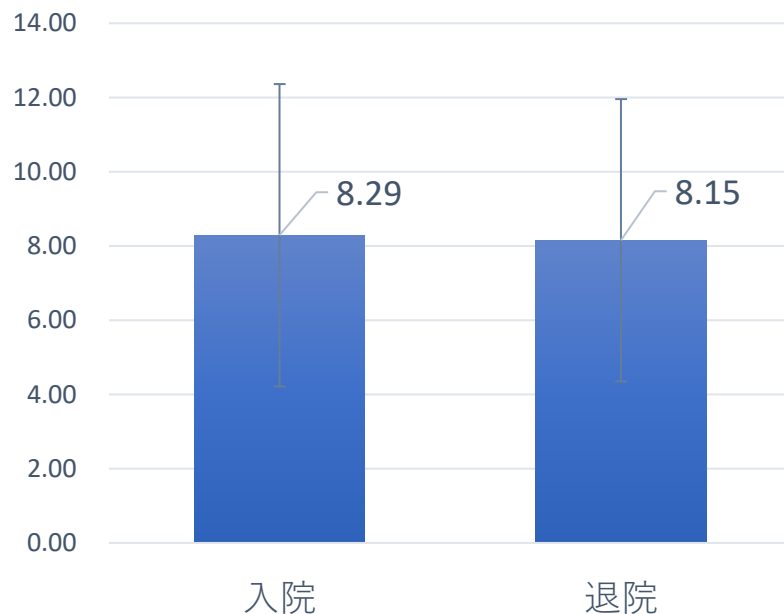
（摂食嚥下能力のグレード）

IV 正常	10：正常の摂食嚥下能力
III 軽症	9：常食の経口摂取可能臨床的観察と指導を要する （経口で栄養可）
	8：特別に嚥下しにくい食品を除き3食経口摂取
	7：嚥下食で3食とも経口摂取
II 中等度	6：3食経口摂取プラス代替栄養
（経口と補助栄養）	5：一部（1～2食）経口摂取
	4：楽しみとしての摂取は可能
I 重症	3：条件が整えば誤嚥は減り、摂食訓練が可能
（経口不可）	2：基礎的嚥下訓練のみの適応
	1：嚥下困難または不能



⑬ 5m歩行速度の改善（心大血管リハ） n=175

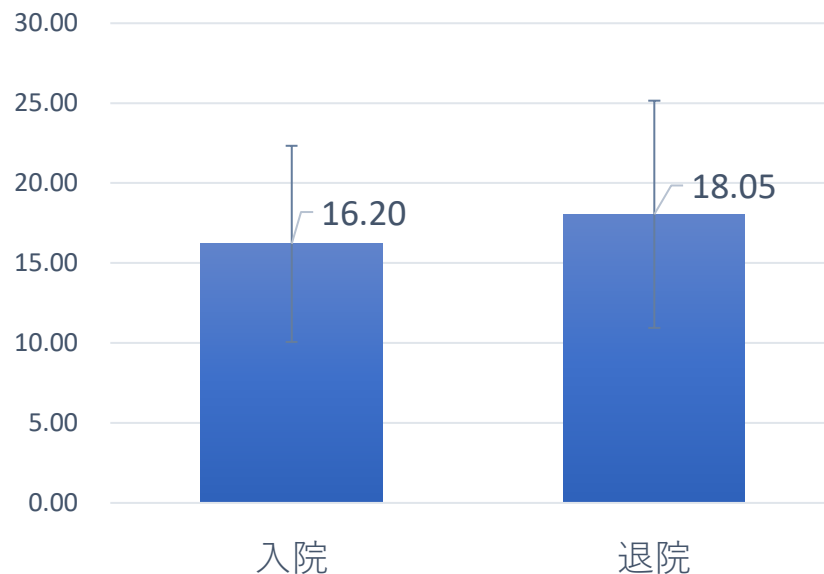
5m歩行速度です。入院時、退院時測定可能であった症例の平均値です。



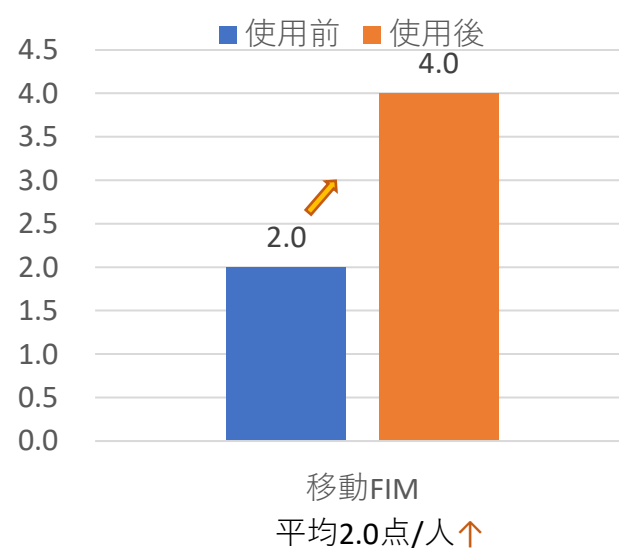
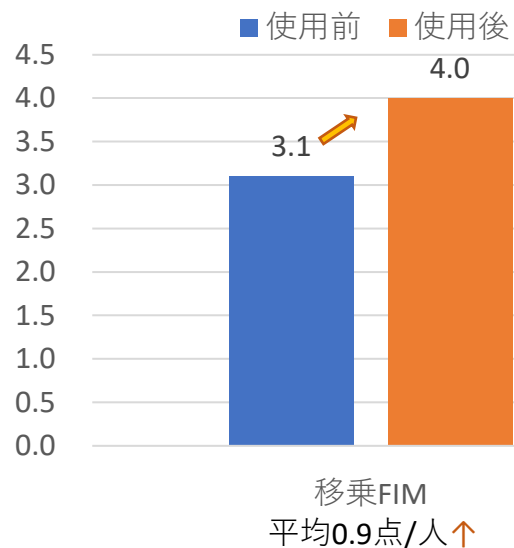
4 リハビリによる改善

⑭ 握力の変化（心大血管リハ） n=175

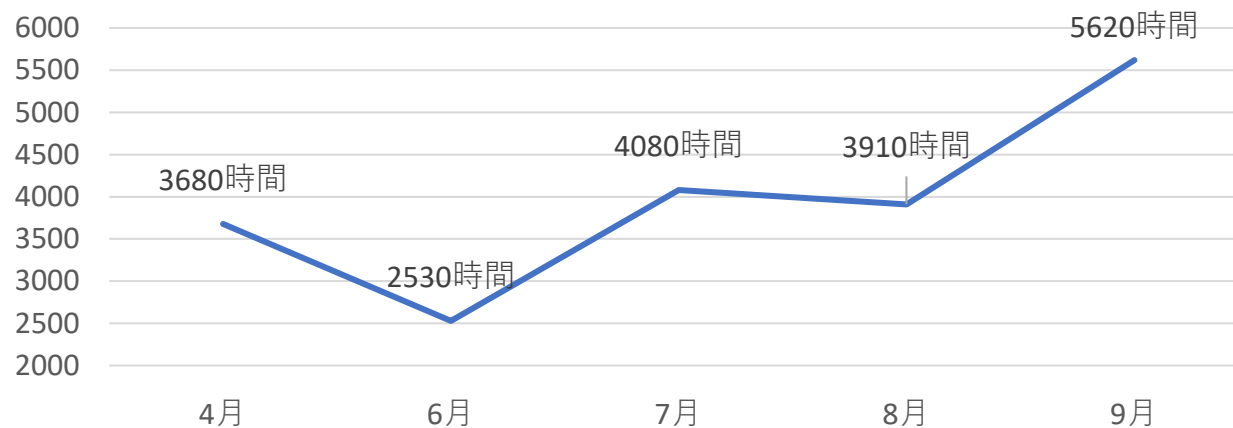
握力です。入院時、退院時測定可能であった症例の平均値です。



⑮ ウォークエイドFIM改善点数 n=22



⑯ ウォークエイド実績 月別使用時間



平均：月3964分、1日129分